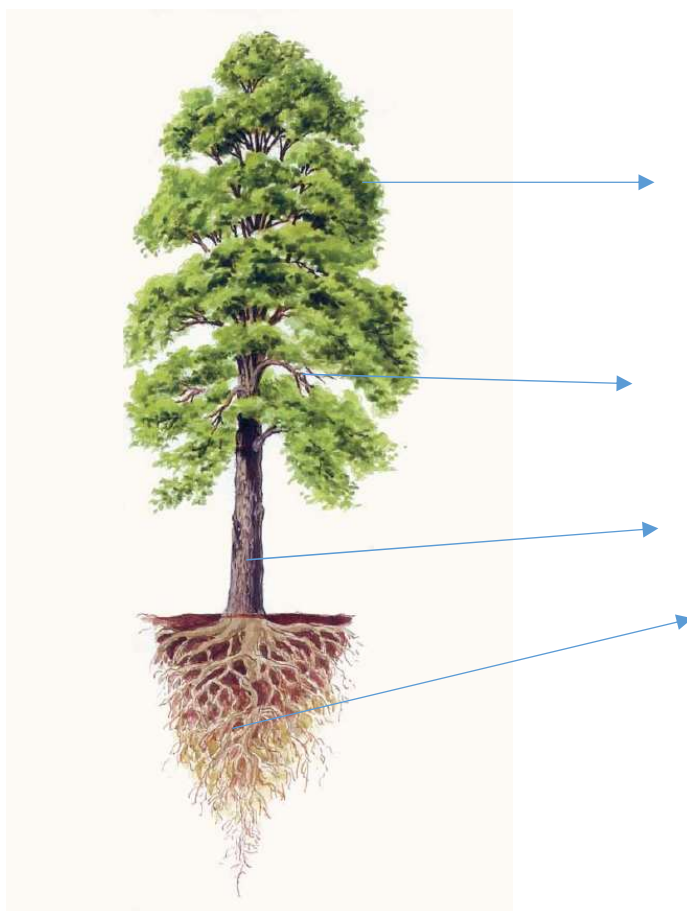


PRACOVNÍ LIST – STROM

1. Popiš části stromu.



2. Napiš jaký je rozdíl mezi stromem a keřem.



.....

3. Doplň do vět chybějící pojmy:

Povrch stromu kryje, která je zejména u starších stromů rozbrázděná a může se postupně Takto rozbrázděná, odumřelá vrstva se nazývá Pod kůrou se nachází tenká vrstva Největší část kmene vyplňuje

Nápověda: borka, lýko, dřevo, kůra, odlupování



4. Poznej, z jakého stromu je kůra.



.....

Kůra jakého stromu se používá v lékařství? (léčba zánětů, tlumení krvácení)

.....

Kůra jakého stromu ti pomůže při rozdělávání ohně?

.....

Kůra jakého stromu se prodává jako mulčovací kůra pro zahrádkáře?

.....

5. Najdi stromy ve větách.

Prudký jed leží na nočním stolku.

Maminka solí Pavlovi chléb.

U krbu kukají kukačkové hodiny.

Jdu bobovat nebo sáňkovat.

Síto polož na stůl do kuchyně.

Už Ti stačí polévka?

Chytrý Kája vor si staví.

6. Spoj čarou jednotlivé fáze růstu ve správném pořadí.
(postupuj směrem od boků a dolů, ne šikmo)

