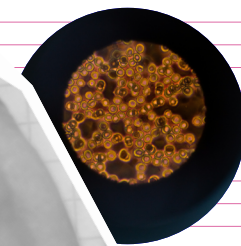
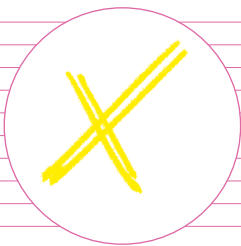
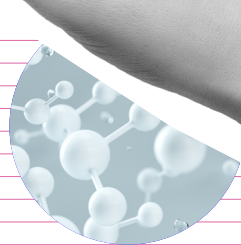
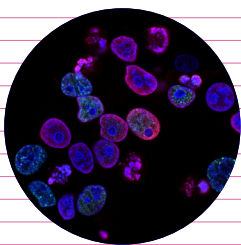
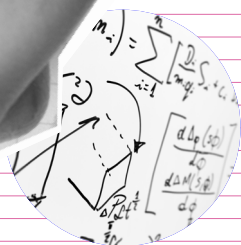


Přijímačky na střední školy

PŘIHLÁŠKY, ADMINISTRATIVA A VŠE OKOLO



CO SE ZMĚNILO S DIGITALIZACÍ ??

1.

Přihlášky jde podávat **třemi způsoby**: pomocí systému DIPSY po přihlášení, bez přihlášení tištěným výpisem získaným z DIPSY nebo klasicky papírově. U papírového podání neuvidíš své vyhodnocené testy v systému.

2.

Můžeš podat přihlášku až na 3 školy nebo obory bez talentové zkoušky a až na 2 školy nebo obory s talentovou zkouškou. Celkem tedy můžeš mít v přihlášce vyplněno max. 5 škol nebo oborů. Přihlášku do všech oborů podáváš v termínu od 1. do 20. února 2025.

3.

V přihlášce je **důležité pořadí škol**. Ty řadíš podle toho, kde chceš studovat nejvíc a kde nejmíň. Tvoje prioritní škola bude na prvním místě. Na pořadí si dávej opravdu pozor, protože je závazné a nejde ho po 20. únoru měnit.

4.

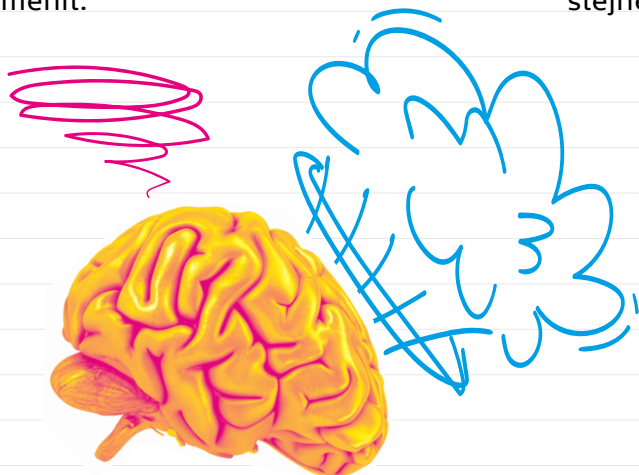
Když tě na školu přijmou, **už nepodáváš zápisový lístek**. Budeš automaticky přijat/a do zvolené školy podle svých preferencí a výsledků přijímaček.

5.

Nemá smysl podávat odvolání, pokud škola skutečně nepochybila. Nijak ti to nepomůže, protože místa na školách už budou zabraná podle prioritních škol stanovených v přihlášce. Pokud se stane, že přece jen nebudeš chtít nastoupit do školy, která tě přijala, **budeš se muset vzdát svého přijetí** a podat si přihlášku do druhého kola. Ovšem s rizikem, že škola, kde chceš studovat, nemusí druhé kolo vypisovat.

6.

Pokud se hlásíš pouze na jeden obor vzdělání s maturitní zkouškou, máš nárok psát jednotnou přijímací zkoušku **ve dvou termínech** stejně jako ostatní.



DŮLEŽITÉ TERMÍNY !!!

<p>sobota</p> <p>1. ÚNORA 2025</p> <p>V systému DIPSY bude zveřejněn seznam škol vypisujících 1. kolo přijímaček včetně kritérií (na webových stránkách škol a ve škole se zveřejní kritéria do 31. ledna 2025)</p>	<p>čtvrtek</p> <p>20. ÚNORA 2025</p> <p>Poslední den pro podání přihlášek na obory s talentovými zkouškami i bez nich</p>
<p>pátek</p> <p>11. DUBNA 2025</p> <p>1. termín přijímaček pro čtyřleté obory včetně nástavby</p>	<p>pondělí</p> <p>14. DUBNA 2025</p> <p>2. termín přijímaček pro čtyřleté obory včetně nástavby</p>
<p>úterý</p> <p>15. DUBNA 2025</p> <p>1. termín přijímaček na víceletá gymnázia</p>	<p>středa</p> <p>16. DUBNA 2025</p> <p>2. termín přijímaček na víceletá gymnázia</p>
<p>úterý</p> <p>29. DUBNA 2025</p> <p>1. náhradní termín přijímaček na SŠ</p>	<p>středa</p> <p>30. DUBNA 2025</p> <p>2. náhradní termín přijímaček na SŠ</p>
<p>čtvrtek</p> <p>15. KVĚTNA 2025</p> <p>Vyhlášení výsledků 1. kola přijímaček</p>	<p>úterý</p> <p>20. KVĚTNA 2025</p> <p>Seznam škol vypisujících 2. kolo přijímaček bude zveřejněn v systému DIPSY (na webových stránkách škol a ve škole se zveřejní kritéria do 19. května 2025)</p>
<p>pondělí</p> <p>26. KVĚTNA 2025</p> <p>Poslední den pro podání přihlášek pro 2. kolo přijímaček</p>	<p>úterý</p> <p>24. ČERVNA 2025</p> <p>Vyhlášení výsledků 2. kola přijímaček</p>

JAK PODAT PŘIHLÁŠKU KROK PO KROKU

(Ne)jen pro rodiče a zákonné zástupce



Plně digitální podání

✧ Elektronickou formou prostřednictvím systému DIPSY na základě přihlášení identity občana (např. bankovní identitou).

1. Po ověření Vaší totožnosti Vám systém nabídne seznam dětí, které můžete přihlásit.
2. Až si vyberete dítě, systém vyplní všechny potřebné údaje.
3. Vyberte školu ze seznamu. Po tomto výběru uvidíte, jaké všechny dokumenty je potřeba k přihlášce doložit.
4. Odešlete přihlášku. Pozvánka ke zkouškám přijde elektronicky. Jakékoliv změny v přihlášce lze provádět jen do 20. února 2025.

Hybridní podání

✧ Začátek proběhne elektronicky, ale není třeba ověřovat elektronickou totožnost; dokončení je potom tištěnou formou.

1. Vstoupíte do systému bez přihlášení a ručně vyplníte všechny požadované údaje.
2. Doložíte všechny potřebné dokumenty.
3. Vytisknete si zjednodušenou přihlášku s unikátním kódem vygenerovaným systémem.
4. Tuto přihlášku podepíšete a poštou nebo osobně doručíte na všechny školy, kam se žák hlásí. Pozvánka ke zkouškám přijde doporučeným dopisem.

Listinné podání

✧ Podobně jako u přijímaček v minulých letech.

1. Vytisknete potřebný počet přihlášek a vlastoručně vyplníte, včetně podpisu.
2. Na všech přihláškách musí být shodné údaje!
3. Dokumenty, které školy vyžadují jako přílohu (např. lékařský posudek), je potřeba mít u každé přihlášky samostatně vytištěné.
4. Přihláška se zašle doporučeně na všechny školy nebo se jim předá osobně. V případě osobního předání je vhodné si nechat od školy potvrdit, že tiskopis převzala. Pozvánka ke zkouškám přijde doporučeným dopisem.

10 ČASTÝCH OTÁZEK

1. Dostanu body za známky na vysvědčení?

To záleží na konkrétní škole. Ta se může rozhodnout, jestli ke známkám přihledne nebo ne. Bližší info tedy dohledáš v systému DIPSY nebo na webových stránkách škol. Můžeš se s nimi také spojit a přímo se jich zeptat, pokud se ti informace nepodaří najít na internetu.

2. Když se hlásím na 3 školy, proč nemám 3 termíny jednotné přijímací zkoušky?

Není to potřeba. K celkovému skóre se ti započítá jako doposud ten test, ze kterého jsi dostal/a víc bodů.

3. Když se nedostanu na žádnou školu, mám podávat odvolání? Co mám dělat?

Pokud se na žádnou školu nedostaneš a škola neudělala v procesu přijímaček chybu, nemá smysl odvolání podávat. Všechna místa na tebou vybraných školách budou už obsazená. Musíš se tedy zúčastnit 2. kola přijímaček. Jaké školy vypisují druhé kolo, najdeš přehledně online v přihlašovacím systému DIPSY nebo přímo na stránkách školy. Druhé kolo probíhá stejně jako první. Ale už nebudeš znovu psát žádné přijímací testy.

4. Co když si zvolím nějaké pořadí škol v přihlášce, ale pak si to rozmyslím? Můžu nastoupit na druhou nebo třetí školu v pořadí místo té první, kam jsem se dostal/a?

Ne. Pořadí škol na přihlášce je závazné, proto si jej před podáním musíš dobře rozmyslet. Systém rozřadí žáky podle priorit na školy najednou, a proto se místa rovnou obsadí. Pokud nechceš nastoupit na školu, kam ses dostal/a, je třeba se vzdát svého přijetí a jít do druhého kola přijímaček. Je zde ale vždy riziko, že tebou vybraná škola nebude druhé kolo vypisovat.

5. Jak se dozvím výsledky?

Střední školy by měly stále zveřejňovat výsledky na veřejně přístupném místě ve škole. Budou ale také dostupné systému DIPSY, který už rovnou rozřadí, kdo se kam dostal. K těmhle informacím se dostaneš na základě svého registračního čísla, které ti systém přiřadil po podání přihlášky.

6. Můžu nějak předem zjistit, kolik bodů potřebuji na svou vysněnou střední školu?

Každá škola má svá kritéria přijímacího řízení. Minimálně 60 % tvoří jednotná přijímací zkouška (JPZ) a zbytek může být (ale nemusí) školní část. Její podmínky si vytvoří ředitel každé školy. V digitálním prostředí DIPSY bys měl/a vidět, jaký počet bodů stačil k přijetí v minulosti. Většinou je toto číslo také dohledatelné na webech školy.

7. Jsem z Prahy nebo jiného velkého města a mám strach, že tu bude na školách větší nával než jinde v republice. Jak to doopravdy je?

Ano, koncentrace přihlášek na SŠ je ve větších městech pochopitelně vyšší. Gymnázia se všeobecným zaměřením mají dlouhodobě vyšší poptávku.

POTŘEBUJEŠ JEŠTĚ VÍC INFORMACÍ?

Zamiř na informační web MŠMT [Přihlášky na střední školy 2025](#), kde najdeš vše potřebné.

8. Jsem cizinec/cizinka a neumím perfektně češtinu. Mám nárok na nějaké úlevy, alternativní zadání nebo dodatečná přezkoušení? Pokud jsem z Ukrajiny, mohu stále dělat část přijímaček v ukrajinštině?

Pokud uchazeč prokáže, že studoval v zahraničí a chce dělat přijímačky, nemusí psát český jazyk, který je nahrazen rozhovorem. Uchazeči s dočasnou ochranou mají nárok psát jednotnou zkoušku z matematiky v ukrajinštině. Na stránkách CERMAT už je řada z nich v překladu, můžeš si je zde vyzkoušet: [Čtyřleté obory – Matematika | Jednotná přijímací zkouška \(cermat.cz\)](#).

9. Hlásím se jen na jednu školu. Mám nárok na to dělat přijímačky dvakrát stejně jako ostatní?

Ano, každý má nárok psát přijímačkové testy ve dvou termínech.

10. Kam mám jít skládat JPZ? Jsou to ty dvě první prioritní školy, které si vyberu?

To ti určí systém, který zohlední hlavně to, kde bydlíš, abys nemusel/a jezdit moc daleko. Také se to určuje podle kapacity. Vždy to ale bude škola, kam ses hlásil/a. Může se klidně stát, že pojedíš dvakrát na stejnou školu. Pokud využíváš náhradní termín JPZ, bude se konat na stejné škole jako řádný termín.