

PRŮVODCE DIVOČINOU



POROZUMĚT STOPÁM

VÝZVA

Seznam se se stopami na obrázku.
Dokážeš přiřadit stopy ke zvířatům?
Pak prohledej okolí, najdi stopy
naživo a pokus se je určit.



pes 1 E, prase 2 F, kachna 3 A, kočka 4 H,
jeleň 5 B, holub 6 I, zajíc 7 K, srnec 8 C,
liška 9 D, kuna 10 G, myš 11 J

Kdykoliv splníš nějakou výzvu,
nezapomeň si ji zaznamenat na
webu www.zachrantrosecniky.cz

JSEM STOPAŘ!

V naší družině pomáhám hledat cestu, umím se orientovat v přírodě, vím,
co kde žije, roste, co se kde děje.

Nezapomeň – v každém z nás je kousek stopaře, strážce, průzkumníka, badatele i umělce. Jde o to, jak různé
hrdiny v sobě využíváme a rozvíjíme.

VÝZVA

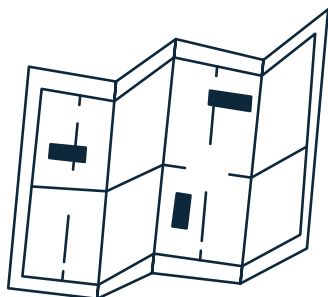


NAKRESLIT MAPU

Namaluj si mapu okolí. Stačí jednoduchý, přehledný obrázek, který zaznamená důležité body v krajině.

Nezapomeň k mapě přikreslit:

- směrovou růžici (určuje, kde na tvé mapě je sever)
- měřítko (vyjadřuje, jak moc je mapa zmenšená oproti skutečnosti)
- legendu (vysvětlivky k obrázkům a symbolům).



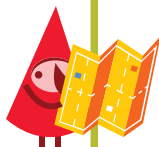
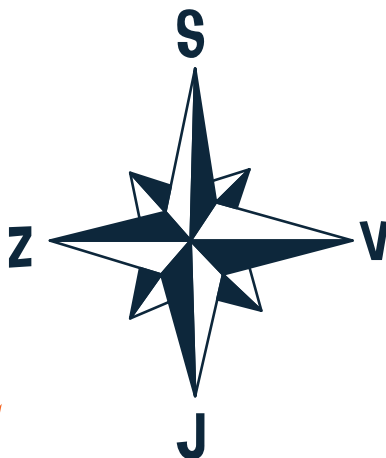
TIP

Pokud chceš, aby tvé mapy vypadaly jako staré, potři papír štětcem namočeným v silném (černém) čaji a nech ho zaschnout. Papír získá hnědavě flekatý vzhled. Pak můžeš mapu poskládat nebo srolovat.

TIP

Otestuj svou mapu!

Na tajné místo ukryj nějaký poklad (svačinu, kamínek, vzkaz...) a místo s pokladem vyznač na své mapě. Mapu pak dej ostatním a nech je ukrytý poklad hledat. Podařilo se? Jak jim mapa pomohla? Nebo je něco zmatlo? Co příště namalovat jinak?



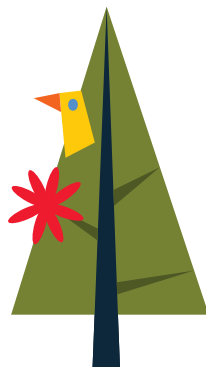


NEZTRATIT SE V PŘÍRODĚ

VÝZVA

Pokus se „zorientovat“, tedy najít sever a další světové strany.

Jak na to? Ve městě se podívej, kde je kostel (obvykle se stavěly tak, aby oltář stál na východní straně kostela). V přírodě poznáš sever tak, že kmeny stromů jsou ze severní strany pokryté lišejníky či zelenými řasami.



TIP

Vyrob si vlastní kompas!

Připrav si tenký lístek kytky či stromu, to bude podložka pro stříčku kompasu. Využij vodu v kaluži nebo si nalij vodu do větší misky či talíře. Teď přichází nejdůležitější krok, je potřeba zmagnetizovat jehlu magnetem (jde to i bez magnetu, jehlu lze zmagnetizovat třením o bavlněné tričko nebo o vlněný svetr).

Pak polož list na vodní hladinu, aby plaval. Na něj umísti zmagnetizovanou jehlu tak, aby oba konce přesahovaly list a dotýkaly se vody. Konce jehly se s listem samy natočí v severojižním směru. Podle polohy Slunce pak snadno určíš, který konec jehly ukazuje k severu a který k jihu.

INFO

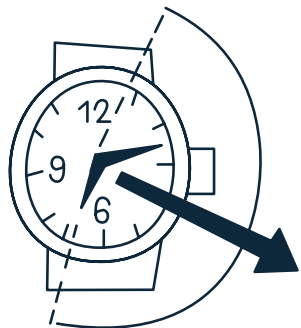
Jak to, že listový kompas funguje? Naše Země je jeden velký magnet a přitahuje vše magnetické k severu, tedy magnetickému pólu. Stříčka kompasu je magnetická, a ať jste kdekoliv, ta jí neviditelná síla zemského magnetického pole přitahuje.

JSMĚ TADY



TIP

Otestuj i jednoduchý „hodinkový“ kompas. Pokud má někdo z vás ručičkové hodinky, můžeš za jasného dne pomocí Slunce velmi přesně určit, kde je jih. Stačí, když hodinovou ručičku namíříš přímo ke Slunci a pak pomyslně rozpůlíš úhel mezi hodinovou (tj. malou) ručičkou a číslicí 12 na hodinkách. Přímkou, která vede uprostřed úhlu, má severojižní směr. Jižní směr je ten blíž ke Slunci. Pozor: Pokud právě platí letní čas (= čas je posunutý o 1 hodinu), postup je shodný, jen rozdělujeme úhel mezi hodinovou ručičkou a číslicí 1 (ne 12).



JIH





VYPÁTRAT ZVÍŘE

VÝZVA



Prozkoumej okolí a najdi důkazy toho, že je tu živo. Najdeš ptačí pířka, hnízda, zaslechneš zvuky, objevíš okousané šiřky a doupátka, ucítíš něco? Tomu všemu řikáme pobytová znamení a ta nám umí prozradit, kdo tu řije.

Nezapomínej, že stopaři se umí pohybovat v přírodě velmi tiše. Díky tomu, že jsou málo viděni a ještě méně slyšeni, mnohé zahlédnou, objeví, uslyší.

INFO

Pokud vidíš okusy na stromech (tedy okousané mladé výhonky nebo lýko) výře než asi 1,2 metru, způsobil to jelen. Pokud jsou okusy níř, má to na svědomí srnec nebo divočák.



TIP

Občas se podaří v lese objevit vývrřek – tedy nestrávený zbytek potravy nějakého dravce. Vývrřek vypadá jako kulička nebo oválek peří, chlupů a kostí. Pokud ho najdeš, opatrně ho vezmi, doma na chvíli namoř do vlažné vody a pak vývrřek opatrně rozeber. Získáš tím skládačku kostry zvířátka, které dravec ulovil.



TIP

Vyrob si lupu!
Úplně nejmenší zvířátka, hmyzáci, se nejlépe pozorují s lupou. Pokud ji nemáš, je snadné si ji vyrobit. Budeš potřebovat kelímek od jogurtu nebo ruličku od toaletního papíru. Uřízni ji tak, aby ti zůstal asi 3centimetrový kroužek. Z potravinové fólie vystřihni kruh o něco větší než kroužek a pomocí gumičky nebo lepicí pásky ho připevni přes kroužek. Na dno kápní několik kapek vody a lupa je hotová!



Pracovní listy Průvodce do divočiny jsou určeny pro vaši zábavu. Jejich vyplnění je dobrovolné a není třeba je nikde odevzdávat. Připravili je pro vás Justina Daniřová, Tomáš Fomín, Daniel řpaček a Kristina Volná.