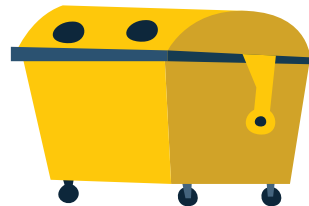


## KOLIK NOVÝCH VĚCÍ

Nejllepší by bylo se bez plastových obalů obejít úplně. Ale když už je máme, je správné je vytřídit. Patří do žlutého kontejneru, to asi všichni víme. Co ale nevíme, je to, proč jsou kontejnery na tříděný odpad většinou tak šeredně nevzhledné a hyzdí svoje okolí.

Navrhni, jak by mohl vypadat kontejner na plast tak, aby byl co nejkrásnější a vypadal v ulici dobře.



## DOMÁCÍ ODPADÍČEK

Staň se odpadovým expertem vaší domácnosti. Dohlídni na to, že se plasty důsledně třídí. Sleduj, jaké druhy odpadků končí v koši na plast – tašky, láhve, obaly od potravin, pytlíky atd. Sleduj, čeho je nejvíc.

Pozorování prováděj celý týden. Nakresli nebo zapiš, co všechno do koše za tu dobu přibylo.

### DRUHY ODPADU



V průběhu týdne postupně dokresluj pytle nebo tašky s plasty, které z domova odnesete do žlutého kontejneru. Jak velká je to hromada?

### HROMADA

## BEZ OBALU

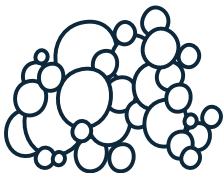
Paní Šunková si otevřela bezobalový obchod. Ale ouha, noví zákazníci mají trochu obavu. Opravdu se dá vše nakoupit do přinesených nádob? Pomoz jim a přiřaď každému zboží správnou nádobu, do které se dá pohodlně nabrat.



OLEJ



MÝDLO



ŠAMPON



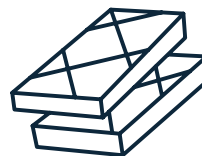
OŘECHY



PRAČÍ  
PRAŠEK



KRÉM NA  
RUCE



SUŠENKY



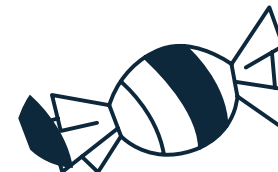
TABLETY DO  
MYČKY



ČOKOLÁDA



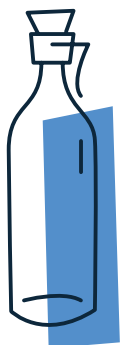
SÝR



BONBÓNY

UŽ TO MÁŠ HOTOVÉ? JESTLI NE,  
ZATÍM DÁL NEČTI.

Takže hotovo? Dalo ti to zabrat?  
Chceš vědět, jestli to máš správně?  
Tak já ti to povím. Máš. Je jedno, co  
do čeho dáš. Důležité je, že nepřibyl  
žádný další obal, protože už teď se  
v odpadu topíme.



LAHEV



SKLENICE



PYTLÍK



BOX



### INFO

Rychlá sváča  
Sníst kekry z pytlíku a vypít půllitr  
limonády v PET lahvi netrvá ani 10 minut.  
Odpadky po takové svačině s námi  
zůstanou klidně 400 let.

↑ ZDE PŘELOŽ

